

# WP7-402 BARRIERE MOD OPSTIGENDE FUGT

## GEL TIL INDSPRØJTNING I VÆG

✓ vandafvisende barriere i vægge.

✓ Nem at anvende uden spild, uden pistol og uden tryk.

✓ Selv til vægge med 95 % fugtindhold.

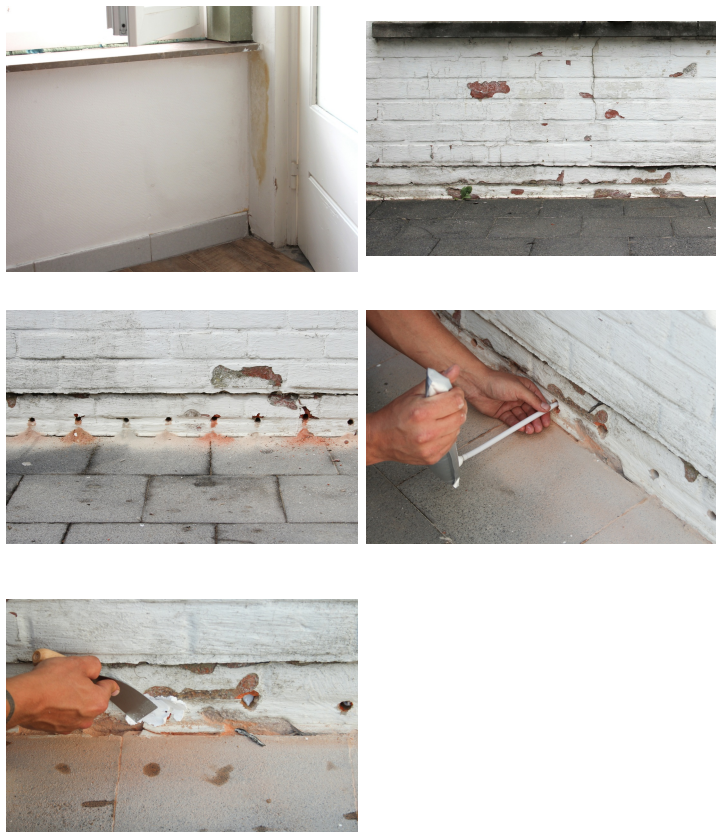
✓ Sikker, opløsningsmiddelfri og lugtfri.



## GENEREL INFORMATION

### Produktbeskrivelse

Denne løsning mod opstigende fugt danner en vandafvisende, vandret barriere i væggen. Til alle typer mursten, selv hule. Kan bruges som tætningsmasse i massive naturstensvægge. Kan anvendes både indendørs og udendørs. BBRI AAA + (det belgiske byggeforskningsinstitut).



## Tilgængelige pakker og farver

Artikel nr.	EAN-kode	Beskrivelse
602060257		WP7-402 Barriere Mod Opstigende Fugt - set 3 x 550ml pølse

## Anvendelse

- Usynlig barriere mod opstigende fugt.
- Stopper saltaflejring fra grundvandet.

# TEKNISK INFORMATION

## Specifikationer

- Basis: Vandbaseret silanemulsion.
- Konsistens: Gel.
- Farve: Hvid/gul-hvid ved påføring, gennemsigtig efter indtrængning.
- Relativ massefylde: 0,9 (+/- 0,02).
- Faststofindhold: +/- 80 %.
- Anvendelsestemperatur: + 5 °C / + 30 °C.
- Lagringsholdbarhed: 12 måneder ved tør og kølig opbevaring i original emballage.

## Teknisk datablad

[wp7-402-barriere-mod-opstigende-fugtnovatectcv2020-11-06-16-41-06dk.pdf](#)

## Billede af brugstabel

[wp7-402-tabel-verbruik-en-530px.png](#)

## Retningslinjer for forarbejdning

[wp7-402-buildwise-2024-en.pdf](#)

## VEJLEDNING

- Fjern fodpaneler, dækplader fra el-stik og alt puds op til 25 cm over synlig fugt eller saltudslag.
- Bor et hul med en diameter på 12 mm for hver 10 cm. Dybden er vægbredden minus 5 cm. For at opnå den hurtigste effekt skal du bore i den laveste vandrette cementfure, over jordens overflade udenfor. Når det drejer sig om dobbeltvægge og vægge, der er tykkere end 40 cm, sprøjtes produktet ind fra indersiden og ydersiden i samme højde. Når det drejer sig om en væg af meget porøse sten som f.eks. sandsten, jernholdig sandsten eller kalksten, er det bedst at sprøjte produktet ind i selve stenen. Følg den laveste fure i natursten. Hvis der er en gammel oversvømmelsesbarriere, skal der bores under dens niveau. Bor flere huller i en stjerneformation i hjørnerne for at opnå komplet imprægnering.
- Fjern alt borestøv fra hullerne.
- Skru indsprøjtningsslangen på pølsen. Skub slangen helt ind i borehullerne, og fyld dem med en langsom bagudgående bevægelse. Fyld ikke den sidste cm af hullet.
- Luk hullerne med Tec7 Filler.

Efter et par dage eller uger (afhængigt af hvor tør væggen er) dannes der et +/- 10 cm tykt vandafvisende lag over hele vægbredden. Tørretiden afhænger af vægtykkelsen, vejrforholdene og fugtindholdet. Mål om nødvendigt udviklingen med en fugtmåler.

Hvis væggene ikke tørrer, eller der dannes pletter ved normal luftfugtighed, er der tale om en høj saltbelastning. Dette kan afhjælpes ved at behandle væggen med WP7-501 Wall + Basement Waterproof.

Regnskyl kombineret med kraftig vind, der modvirker tørring, kan afhjælpes med en facadebehandling med WP7-401 Facade Waterproof.

Vent indtil væggene er helt tørre. God ventilation fremmer tørringsprocessen. Vent mindst to uger, før du anvender en affugter. Monter ikke en støttevæg for at forhindre fugtproblemer i form af korrosion, beskadigelse af væggene og alvorlig mug eller forekomst af hussvamp.