

MULTIGUN

KARTUSCHENPRESSE MIT EINSTELBARER

KRAFTÜBERTRAGUNG

Stufenlose Krafteinstellung von 12/1 bis 25/1.

Für leichte Dichtstoffe und schwere Kleber in Standardkartusche.

Ergonomische, leichte Konstruktion.

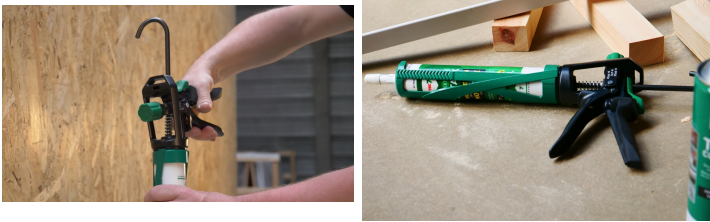
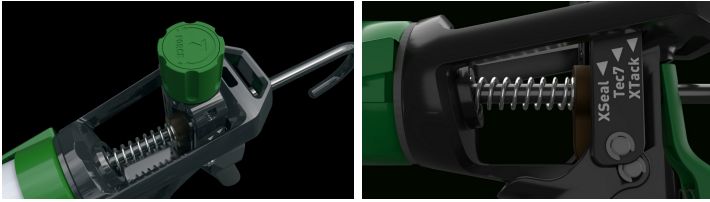
Drehbarer Kartuschenhalter.



ALLGEMEINE INFORMATION

Produktbeschreibung

Presse mit stufenlos einstellbarer Kraftübertragung von 12/1 für die saubere Anwendung von leichtem, flexiblem Dichtmittel bis zu 25/1 für das einfache Pumpen von schwerem Kleber, 2K-Kleber oder einem chemischen Anker und allem dazwischen, je nach Anwendung. Hochleistungsmaterialien für eine lange Lebensdauer und eine Pleuelstange aus behandeltem Stahl mit Aufhängehaken. Ergonomisch ausbalanciert für eine optimale Entlastung von Fingern und Handgelenken und einem rotierenden Schaft, um die Düse in der richtigen Position zu positionieren.



Verfügbaren Verpackungen und Farben

Artikel Nr.	EAN-Code	Beschreibung
315300901	5414195013977	Multigun 310ml

TECHNISCHE INFORMATION

Technisches Datenblatt

[multigunnovatectecv2024-09-13-12-19-34de-de.pdf](#)

ANLEITUNG

- Schneiden Sie die Kartusche auf und schrauben Sie die Düse auf.
- Schneiden Sie die Düse entsprechend der erforderlichen Durchflussmenge.
- Setzen Sie die Kartusche in den Halter ein (Kolben hinten).
- Drehen Sie den Einstellknopf in die gewünschte Position. Das Übersetzungsverhältnis kann seitlich unter dem Einstellknopf abgelesen werden.

Empfohlenes Übersetzungsverhältnis:

12/1: X-Seal

18/1: A-Tec

25/1: X-Tack