

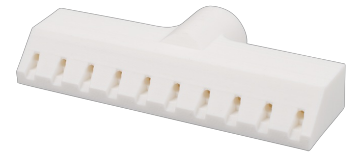
TEC7 TEN-WAY NOZZLE

DÜSE FÜR (HALB-)VOLLFLÄCHIGE VERKLEBUNG

Geringer Verbrauch

Schnelle Verarbeitung

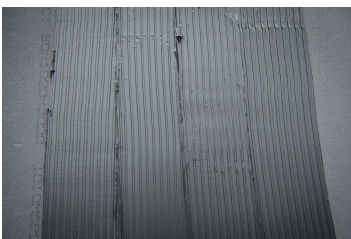
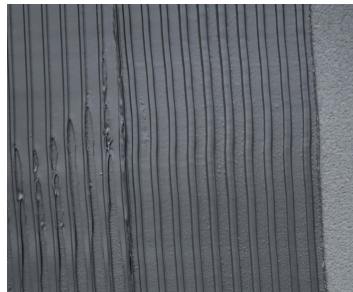
Große Kontaktfläche



ALLGEMEINE INFORMATION

Produktbeschreibung

- 10 cm breite Klebstoffschicht
- Reduziert das Eindringen von Feuchtigkeit in die Trägerplatte
- Vermeidet Klebspitzen in den Fugen



Verfügbaren Verpackungen und Farben

Artikel Nr.	EAN-Code	Beschreibung
599432290	5415207060552	Tec7 Ten-Way nozzle - 2St

Anwendungen

- Verkleben von Steinstreifen
- Vollflächige Verklebung mit hoher Klebkraft

TECHNISCHE INFORMATION

Spezifikationen

- Arbeitsbreite: 10 cm.
- Anzahl der Kleberillen: 10.
- Höhe der Kleberillen: 3-4 mm.

Technisches Datenblatt

[tec7-ten-way-nozzlenovatectecv2024-11-19-08-54-51de-de.pdf](#)

ANLEITUNG

- Stecken Sie die 10-Wege-Düse auf den Hülsen- bzw. Schlauchbeuteladapter.
- Positionieren Sie die Düse auf der 45°-Gleitfläche.
- Tragen Sie den Klebstoff unter Ziehen auf.

Nach dem Gebrauch: Reinigen Sie die 10-Wege-Düse mit Tec7 Cleaner.