

WP7-201 SOFORT WASSERDICHT

SOFORT WASSERDICHT - SOFORT GESCHÜTZT

Für den Innen- und Außenbereich.

Sofortiger Schutz gegen Wasser & Rost.

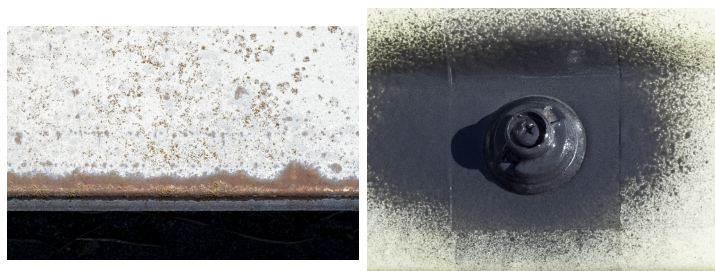
Völlig wasserdicht und luftdicht.



ALLGEMEINE INFORMATION

Produktbeschreibung

Sofort Wasserdicht eignet sich für Hunderte von Anwendungen, ob Abdichten, Reparieren, Schützen und ist mit allen Oberflächen kompatibel. Sofort Wasserdicht bildet eine zähe, elastische und wasserdichte Beschichtung, die vor Stößen, Steinschlag und Schlägen schützt und gleichzeitig Vibrationen und Lärm reduziert. Nach dem Aushärten schleif- und lackierbar.



Verfügbare Verpackungen und Farben

Artikel Nr.	EAN-Code	Beschreibung
602040217	5414195013021	WP7-201 Sofort Wasserdicht - Aerosol 500ml

Anwendungen

- Notfallreparatur von kleinen Lecks in Dächern.
- Abdichtung undichter Dachrinnen.
- Abdichtung von Schrauben- und Bohrlöchern.
- Korrosionsschutzbeschichtung von Metallkomponenten.
- Schützt Autoteile vor Steinschlag.
- Abdichtung von Dachschrauben in Wellblechplatten.
- Schützen und Abdichten von Teilen bei Wohnwagen, Wohnmobil, Anhänger usw.
- Schützen von Bootsteilen gegen spritzendes (Meer-)Wasser.

TECHNISCHE INFORMATION

Spezifikationen

- Zusammensetzung: Kautschuk/Kunstharz.
- Geruch: Lösungsmittel.
- Farbe: schwarz.
- Konsistenz: halbflüssig, resistent gegen Ablaufen.
- Relative Dichte: 0,8 (+/- 0,03).
- Anwendungstemperatur: zwischen +15 °C und +25°C.
- Temperaturbeständigkeit: von -40°C bis +90°C.
- Wasserdicht: sofort.
- Hautbildung (0,5 mm Schichtstärke bei 20°C, 50 % RH): 25 Minuten.
- Wartezeit zwischen 2 Schichten (0,5 mm Schichtstärke bei 20°C, 50 % RH): 10 Minuten.
- Durchtrocknung (0,5 mm Schichtstärke bei 20°C, 50 % RH): 90 Minuten.
- Lackierbar: ja.
- Beständigkeit: Wasser, Meerwasser, Öl, schwache Säuren und Basen.
- Haltbarkeit: 36 Monate, in einem trockenen Raum zwischen +10°C und +30°C.

Sicherheitsdatenblatt

[wp7-201-sds-de-240628.pdf](#)

Technisches Datenblatt

[wp7-201-sofort-wasserdichtnovatechtecv2023-04-12-10-27-58de-de.pdf](#)

ANLEITUNG

- Auf einen sauberen und trockenen Untergrund auftragen. Falls erforderlich, mit Tec7 Cleaner und/oder Multiclean reinigen. Schleifen Sie glatte Oberflächen.
- Nach dem Lösen der Mischkugel vor Gebrauch 1 Minute lang gründlich schütteln.
- Aus einem Abstand von 25-40 cm zur Oberfläche auftragen. Achten Sie darauf, dass Sie zuerst eine dünne Schicht auftragen und dann bis zu einer Schichtdicke von etwa 0,5 mm aufbauen. Bitte lassen Sie zwischen zwei Schichten 10 Minuten Verdunstungszeit.
- Entleeren Sie die Düse, indem Sie mit der Dose kopfüber sprühen.

Reinigen Sie Werkzeuge sofort mit Tec7 Cleaner und die Hände mit Powerwipes oder einem ähnlichen Produkt. Nicht bei Regen, starkem Wind oder auf sehr warmen Oberflächen verwenden. Kann nach 90 Minuten mit den meisten Farben und Lacken überstrichen werden. Testen Sie die Haftung auf Kunststoffen, Pulverbeschichtungen, exotischen Hölzern und bituminösen Materialien. Nicht in Teichen zu verwenden und nicht wasserdruckbeständig.

1 Sprühdose 500 ml = ca. 1 m² (ca. 0,5 mm Schichtdicke).