

ROOF

ALL-WEATHER DAKHERSTELLING

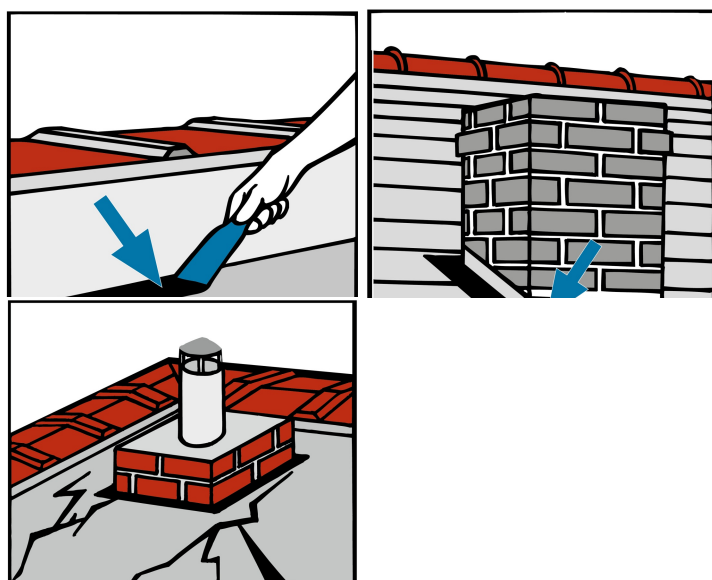
Vezelversterkte, bitumineuze herstellingspasta
Blijft zacht en flexibel (+20 jaar na aanbrengen)
Ook op natte ondergrond



ALGEMENE INFORMATIE

Beschrijving van het product

- De ultieme herstelling voor alle daken - 20-jaar flexibiliteit.
- Directe afdichting en permanente herstelling bij temperaturen van -12°C tot $+50^{\circ}\text{C}$, op droge of natte ondergrond, zonder op te lossen of weg te spoelen.
- Met butylrubber voor een langere levensduur en flexibiliteit, bitumen voor de waterdichtheid en glasvezel voor de sterkte.



Beschikbare verpakkingen & kleuren

602116000 - Roof - patroon 310ml

602201000 - Roof - blik 1 kg

[602204000 - Roof - blik 5 kg](#)[602210000 - Roof - drum 10 kg](#)

Toepassing

- Herstellen van platte en hellende daken met bitumineuze dakbekleding.
- Afdichten van schoorstenen, dakgoten, dakranden, knelstrips, dakdoorvoeren,...
- Waterdicht maken van funderingen en muren, platte en hellende daken, koepels, terrassen en balkons.
- Als koudlijm voor het verlijmen van bitumineuze materialen (roofing, shingles, golfplaat).
- Vastzetten van loodslabben.
- Onmiddellijk dichten van lekkende daken (natte ondergronden)

TECHNISCHE INFORMATIE

Specificaties

- Basis: butylrubber, bitumen en glasvezel.
- Vlampunt: 38°C (minimum).
- Gehalte gemodificeerd asfalt: 50 %.
- Vaste bestanddelen: 70 %.
- Treksterkte (droge fi 1m): 200 PSI.
- Rek bij breuk (droge film): 150 %.
- Temperatuurbestendigheid: van -40°C tot +82°C.
- UV-bestendigheid: zeer goed.
- Klimatologische bestendigheid: goed.
- Waterbestendigheid bij voldoende afvloeiing: zeer goed.
- Toepassingstemperatuur: van -12°C tot +50°C.
- Niet aanbrengen bij sneeuw of ijsel.
- Houdbaarheid: 24 maanden, in gesloten originele verpakking, droog, koel en vorstvrij.
- Veiligheidsmaatregelen: Gelieve de veiligheidsmaatregelen te raadplegen.

Veiligheidsinformatieblad

[roof-sds-nl-190606.pdf](#)

Technische fiche

[roofnovatechtecv2022-05-16-14-01-37nl.pdf](#)

- Aanbrengen met borstel op zuivere ondergrond, vrij van sneeuw en ijs.
- Gebruik Roof patroon voor het makkelijk afwerken van naden.
- Afwerken met plamuurmes, bevochtigd met Tec7-Cleaner. Gebruik Tec7 Cleaner voor veilig reinigen en ontvetten van, voor perfect afwerken en voor verwijderen van niet-uitgeharde Tec7-producten.

Voor optimaal resultaat een opbouwende dikte aanbrengen van 3 mm, in lagen van 1,5 mm.

Verbruik \pm 2 kg/m² per laag van 1,5 mm.